



**Faire des déchets des uns, les ressources des autres**

**Déterminez vos gisements de déchets**

# Sommaire

- Présentation d'iNex
- Notre outil : iNex sourcing
- Nos offres
- Nos références



A horizontal banner image featuring a person's hands holding a smartphone. A semi-transparent dark grey bar is overlaid across the middle of the image. On the right side of this bar, the text 'Présentation d'iNex' is written in white. A thin green vertical bar is visible on the far right edge of the banner. The background of the banner shows a person's hands holding a smartphone, with a network of white dots and lines overlaid on the screen and extending into the background.

## Présentation d'iNex

# Présentation

Créée en 2012, iNex est à l'origine un cabinet de conseil en développement durable et en écologie industrielle qui accompagne les collectivités territoriales et les industriels à gérer leurs problématiques liées aux déchets. Reprise en 2017 par Olivier Gambari et Pierre Beuret, iNex devient une société technologique qui propose des outils digitaux permettant de détecter les gisements de déchets industriels et agricoles.

S'appuyant sur une quantité importante de données issues de 5 années de consulting et plus de 5000 sources de données différentes, **iNex Sourcing** est l'outil de détection de gisements de déchets phare utilisé par les services marketing et commerciaux des **énergéticiens** (Engie, GRDF, Naskeo), des **recycleurs** (Veolia, Baudalet) et des **industriels** (Solvay).

En 2020, forte d'une technologie robuste et validée par les principaux acteurs du marché, iNex lève 1M d'Euro auprès de Inno Energy et Nci pour accélérer sa croissance en France et débiter son essaimage en Europe.



**Inex ambitionne de devenir le leader européen de la détection de gisements de déchets**

# La rencontre d'experts complémentaires : Tech, Data, Recyclage



**Olivier Gambari**  
C.E.O & Fondateur



**Pierre Beuret**  
C.O.O & Fondateur



**Titouan Poisson**  
C.D.O

## Equipe opérationnelle

- Data Analyst Recyclage : Paul Toniolo (Chimie Paris)
- Data scientist : Mohamed Saounera (Esilv), Marine Furet (Université Versailles)
- Business Developer : Lisa Luce (Neoma BS), Chloé Soulier (ESCP BS)



A horizontal banner image featuring a person's hands holding a smartphone. The phone's screen displays a grid of data points. A semi-transparent network of white lines and dots is overlaid on the scene, extending across the top and left sides. The background is a blurred office environment with warm lighting. A dark grey semi-transparent bar is positioned over the lower half of the image, containing white text. A small green vertical bar is located on the far right edge of the banner.

**Notre outil : iNex sourcing**

# iNex Sourcing, l'outil de détection des gisements de déchets



**Outil de détection  
des flux de  
déchets** grâce à  
l'open-data et au  
data-mining



**Fournit des listes  
d'entreprises**  
avec leurs déchets et  
contacts stratégiques



**Gain de temps**  
3 clics = 1 résultat  
Démarchage pertinent  
Diminuer les  
déplacements  
Pas d'intermédiaire

# Comment ça marche ?



## Data-mining

800k entreprises



## Homogénéisation

5000+ sources  
1.000.000 pages analysées



## Création de profils sectoriels

Machine learning



## Prédiction

85% de notre data



## Enrichissement

Téléphone & mail



# 1. Accéder aux données sur les gisements de déchets de toute la France

## 1. Visualisez les données clés des entreprises

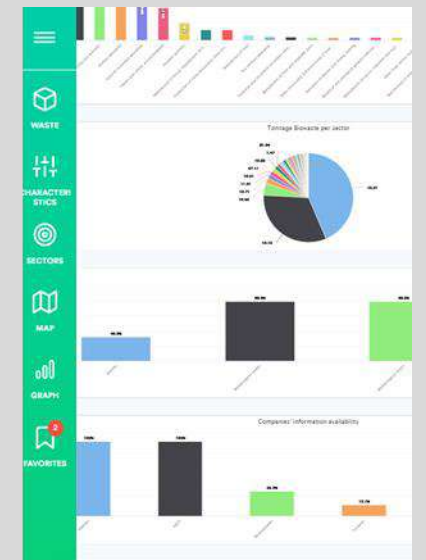
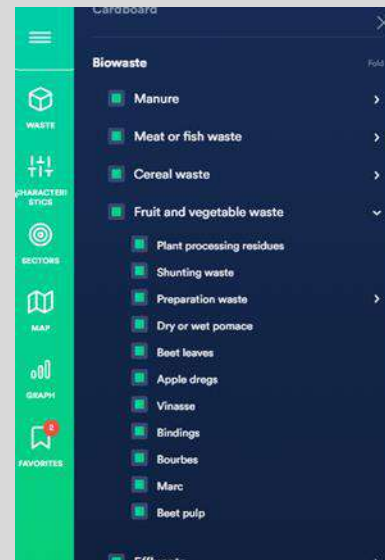
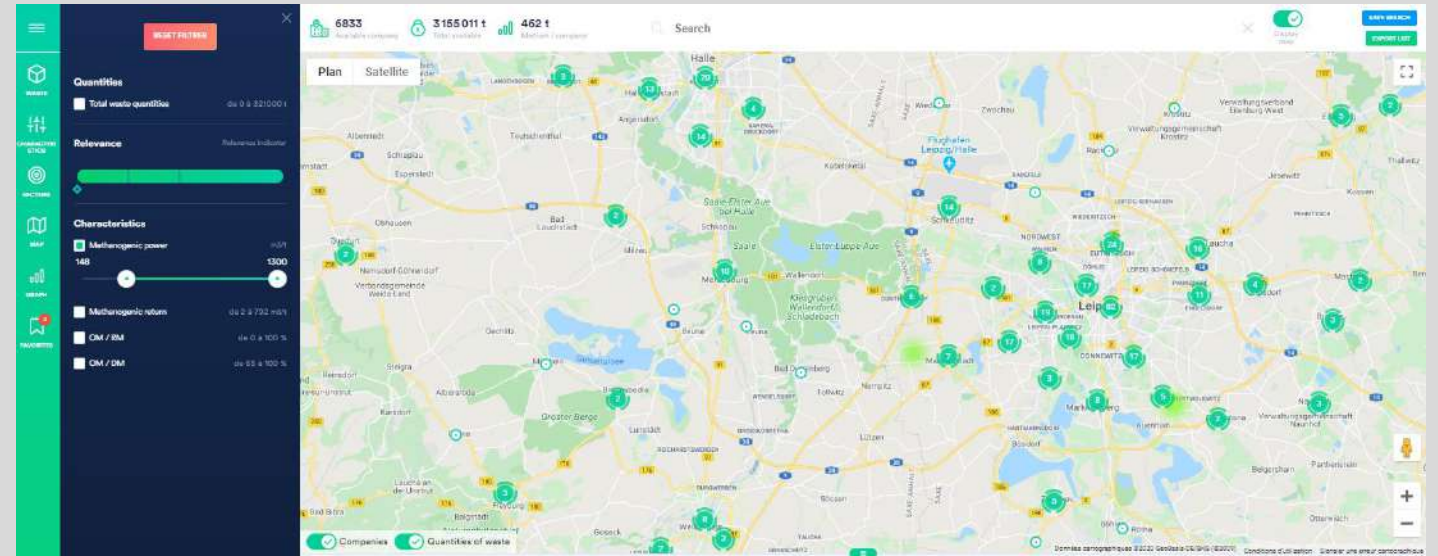
## 2. Obtenez des analyses instantanées

- ✓ Qualification des déchets
  - Nature des déchets : Typologie détaillée et conditionnement
  - Quantités générées
  - Indicateur de pertinence de la donnée prédiète

## ✓ Interface graphique

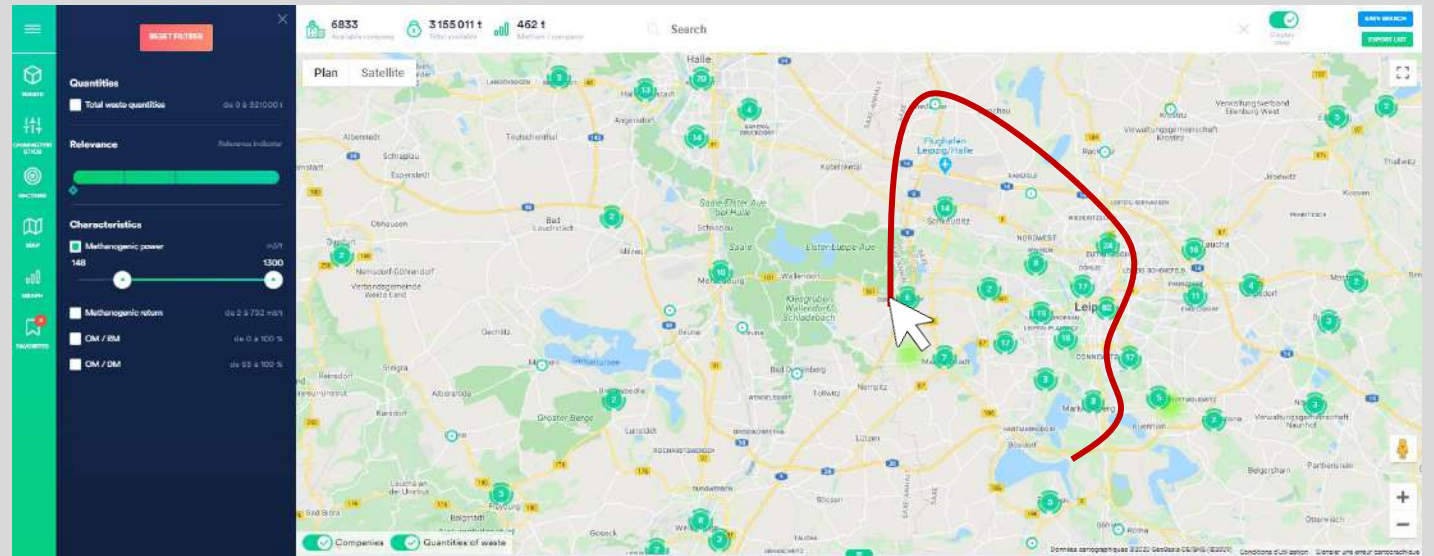
- Option « heatmap » pour voir les zones avec les plus gros tonnages
- Synthèses graphiques de répartition par secteurs et matières
- Classement et tris des entreprises selon les caractéristiques du déchet
- Analyses statistiques sous forme de graphiques

## ✓ Concurrence et acteurs de la filière



## 2. Obtenez les contacts et flux des entreprises pertinentes

1. Sélectionnez la zone à l'aide de l'outil de dessin
2. Filtrez pour obtenir les entreprises pertinentes
3. Obtenez les informations et contacts de ces entreprises

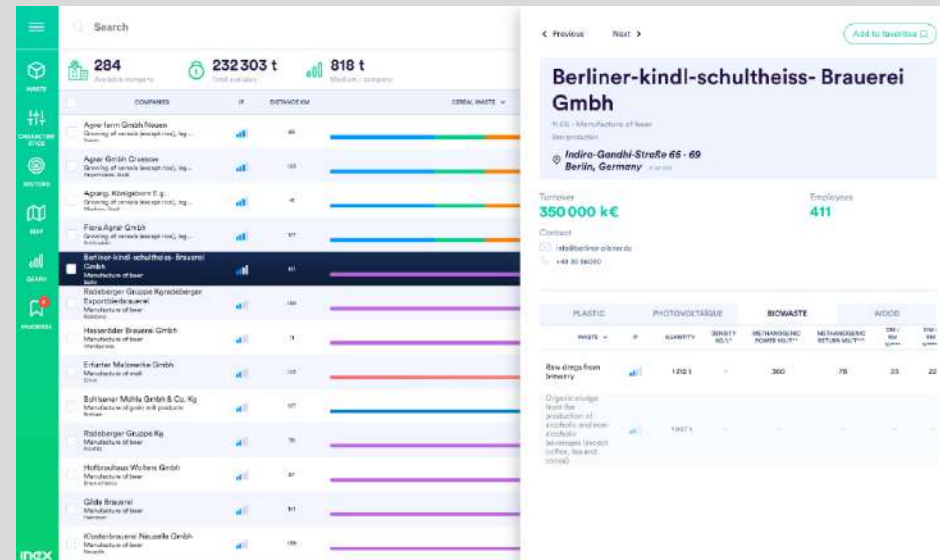


### ✓ Contacts :

- E-mail
- N° de téléphone
- Site internet
- Lien vers LinkedIn

### ✓ Informations sur l'entreprise

- Types de déchets et caractéristiques
- Quantités générées
- Nom de l'entreprise
- SIRET
- Adresse
- Secteur activité (NACE)
- Nb de salariés
- Chiffre d'affaires





# Une interface ergonomique, un résultat en 3 clics

The screenshot displays the Inex platform interface, which is designed for ergonomic use. The interface is divided into several sections:

- Left Sidebar:** Contains navigation icons for WASTE, CHARACTERISTICS, SECTORS, MAP, GRAPH, and FAVORITES. A 'RESET FILTRER' button is located at the top of this sidebar.
- Top Header:** Includes a search bar, a 'Display map' toggle, and buttons for 'SAVE SEARCH' and 'EXPORT LIST'.
- Summary Metrics:** Shows 6502 available companies, 232 620 t total available waste, and 36 t medium per company.
- Map View:** A map of Germany with a heatmap overlay showing waste quantities. A pop-up window for 'Oberstufenzentrum Havelland' is visible.
- Table View:** A table listing companies with columns for 'COMPANIES', 'IP', 'DISTANCE KM', 'COOKING AND CONSUMPTION WASTE', and 'FOOD COMMODITIES'. The table includes data for various companies, such as 'asiatische Küche Dynastie' and 'zum Torhaus'.

The interface is user-friendly, allowing users to filter and view waste data in multiple ways (map or table) with minimal clicks.

Valeurs ajoutées :



## Gain

Etudes instantanées  
50% moins cher qu'un cabinet  
de conseil



## Impact

Recyclage local  
Diminution transport, CO<sup>2</sup> et  
pollution



## Temps

3 clics = 1 résultat  
Démarchage pertinent  
Vision du marché mise à jour en  
temps réel



A horizontal banner image featuring a person's hands holding a smartphone. A semi-transparent dark grey bar is overlaid across the middle of the image. On the right side of this bar, the text 'Nos références' is written in white. A thin green vertical bar is visible on the far right edge of the banner. The background of the banner shows a person in a red shirt, with a network diagram of white nodes and lines overlaid on the scene.

**Nos références**

# Nos références

## VEOLIA - ALLEMAGNE



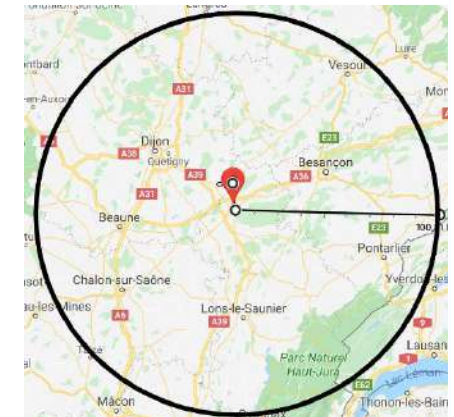
- DETECTION DE 40KT DE BIODÉCHETS POUR UNE UNITE DE MÉTHANISATION

## ENGIE - HOLLANDE



- DETECTION DE 300KT DE Co-SUBSTRATS POUR PLUSIEURS UNITES DE MÉTHANISATION

## GRDF - FRANCE



- DÉTECTION DE BIODÉCHETS SUR TOUTE LA FRANCE POUR GÉRER LES PLANS DIRECTEURS



**Pour toute demande d'informations  
ou une démo, contactez-nous**



**Olivier Gambari**

06 07 19 44 63

gambari@inex.pro



**Pierre Beuret**

07 70 00 77 37

beuret@inex.pro

<https://sourcing.inex-circular.com>

# inex

ECO SYSTEM EXCHANGE

